



Pendulum Choir

## Fiche Technique

### TRANSPORT / LIVRAISON

---

- 10 palettes euro fermées 80/120 cm H. 160 cm.
- Cadres métalliques fixées sur une palette euro ouverte. Dim 220 /130 cm.
- Poids total : 3400 Kg
- Largeur de l'accès : min 140 cm.
- Les palettes sont livrées directement sur la scène, elle ne peuvent pas être stockées à l'extérieur.

### MONTAGE

---

#### Main d'oeuvre

Mise à disposition par l'organisateur :

- Montage machine
- 2 personnes pendant 4h
- Installation lumière
- 2 personnes pendant 3h
- Montage son
- 1 personne pendant 3h
- Réglage lumière
- 1 personne pendant 2h
- Démontage machine
- 2 personnes pendant 4h

#### Machine

Installation : voir schéma

Structure de base :  
Dim. 430/340 cm en profilés acier posés au sol (voir plan). Stabilisation avec 6 vis 60/6mm.

Groupe hydraulique :  
2 palettes euro 80/120 cm juxtaposées à 50 cm, 350 Kg/palette. Emission sonore 80 dB.

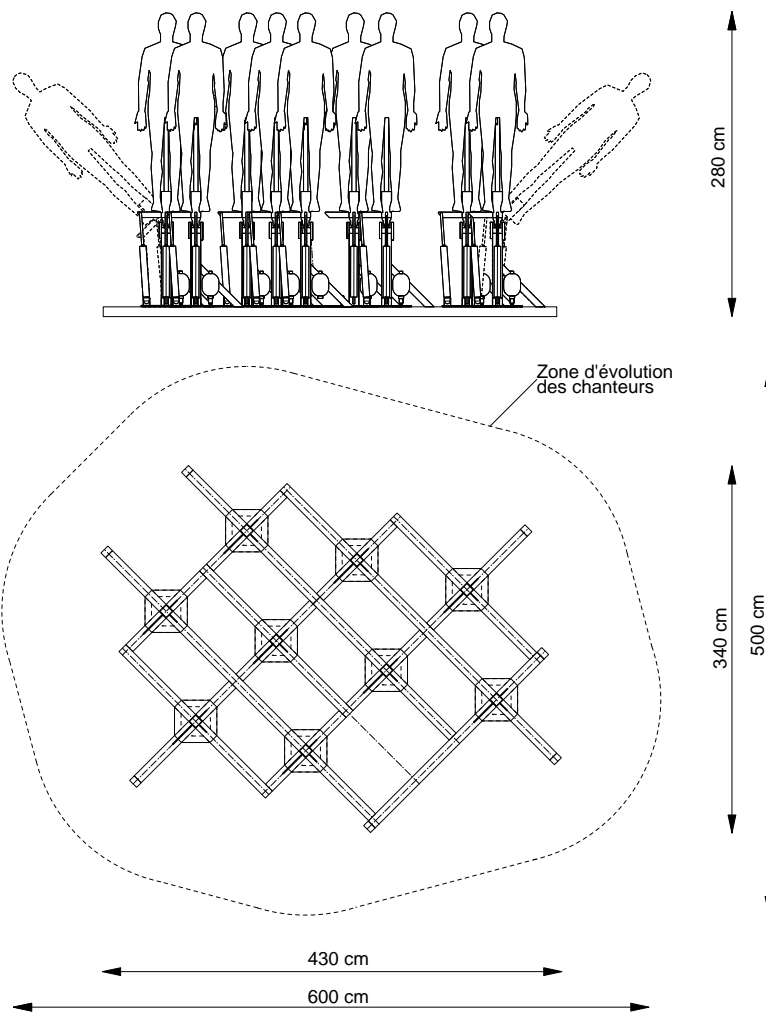
Le groupe doit être placé dans un local séparé suffisamment éloigné pour ne pas trop l'entendre sur scène (longueur des tuyaux le reliant à la machine: 30m). Il peut être placé à l'extérieur mais doit être protégé contre les intempéries.

Caractéristiques techniques, raccordement, alimentation ... : voir schéma



Fourni par l'organisateur:

- Outillage conventionnel (perceuses, viseuse, brides Colson, adhésif gaffer ...)
- Câble d'alimentation électrique 230 V - 50 m (rallonge, multiprises...)
- Câble d'alimentation électrique 400V - 60 A au cas où le câble livré est trop court





## Lumière

Fourni par l'organisateur :

- 8 PC 1kW
- 4 dec. moy 1kW
- 4 dec courte 1kW (type 613sx ou S4 25-50 ou Strand SL)
- 6 PAR64 cp62
- 1 fresnel 2kW
- 24 gradateurs (si possible 16A, sinon 10A, merci de nous préciser)
- 50m + 20m DMX 5 pôles
- Apport d'un signal DMX sur la machine

Fourni par les artistes :

- Console lumière

Installation : Voir plan

## Son

Fourni par l'organisateur :

- Régie: 1x Yamaha 01V96 V.2
- Diffusion :  
La diffusion est composée de 3 plans stéréo.

Principale:

2x enceintes 2 voies de type L-acoustics 112P ou Meyersound UPA-1,  
suspendues à environ 3 mètres du sol.

2x renfort de grave de type L-Acoustics SB15P, Meyersound USW, posés  
au sol.

Champ diffus:

1 plan en fond salle, 1 plan au lointain (4 points).

4x enceintes 2 voies de type L-acoustics 112P ou Meyersound UPA-1,  
suspendues à environ 3 mètres du sol.

- 9 lignes XLR jusqu'à la machine pour connecter les microphones à la table de mixage et suffisamment de lignes pour les 6 haut-parleurs et les deux retours scène.

Fourni par les artistes :

- Microphones des chanteurs.
- 2 retours scène.

## CONTACTS

---

Machine : Michel Décosterd - michel\_decosterd@codact.ch

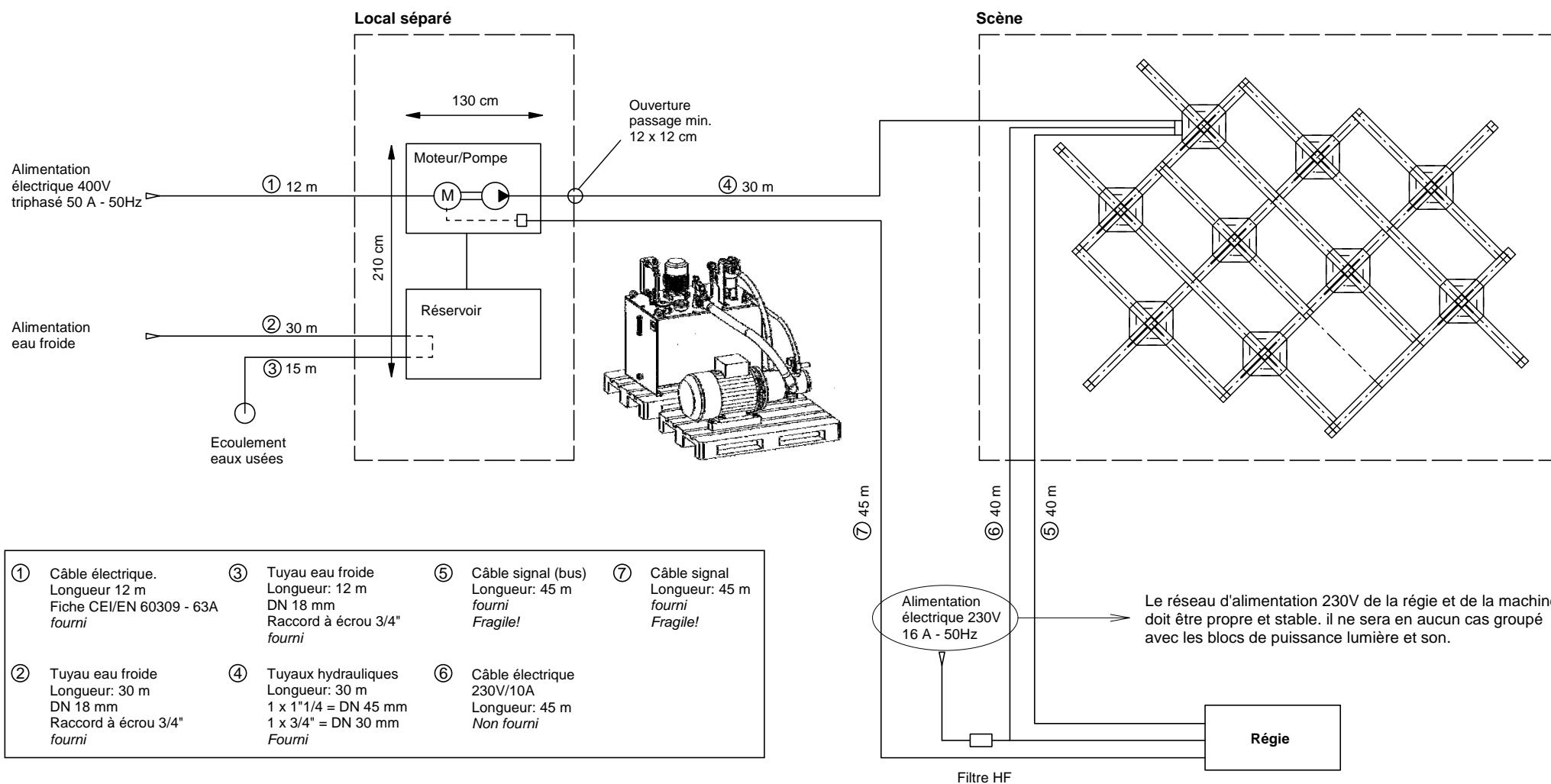
Lumière : Matthieu Obrist - hobbyte@me.com

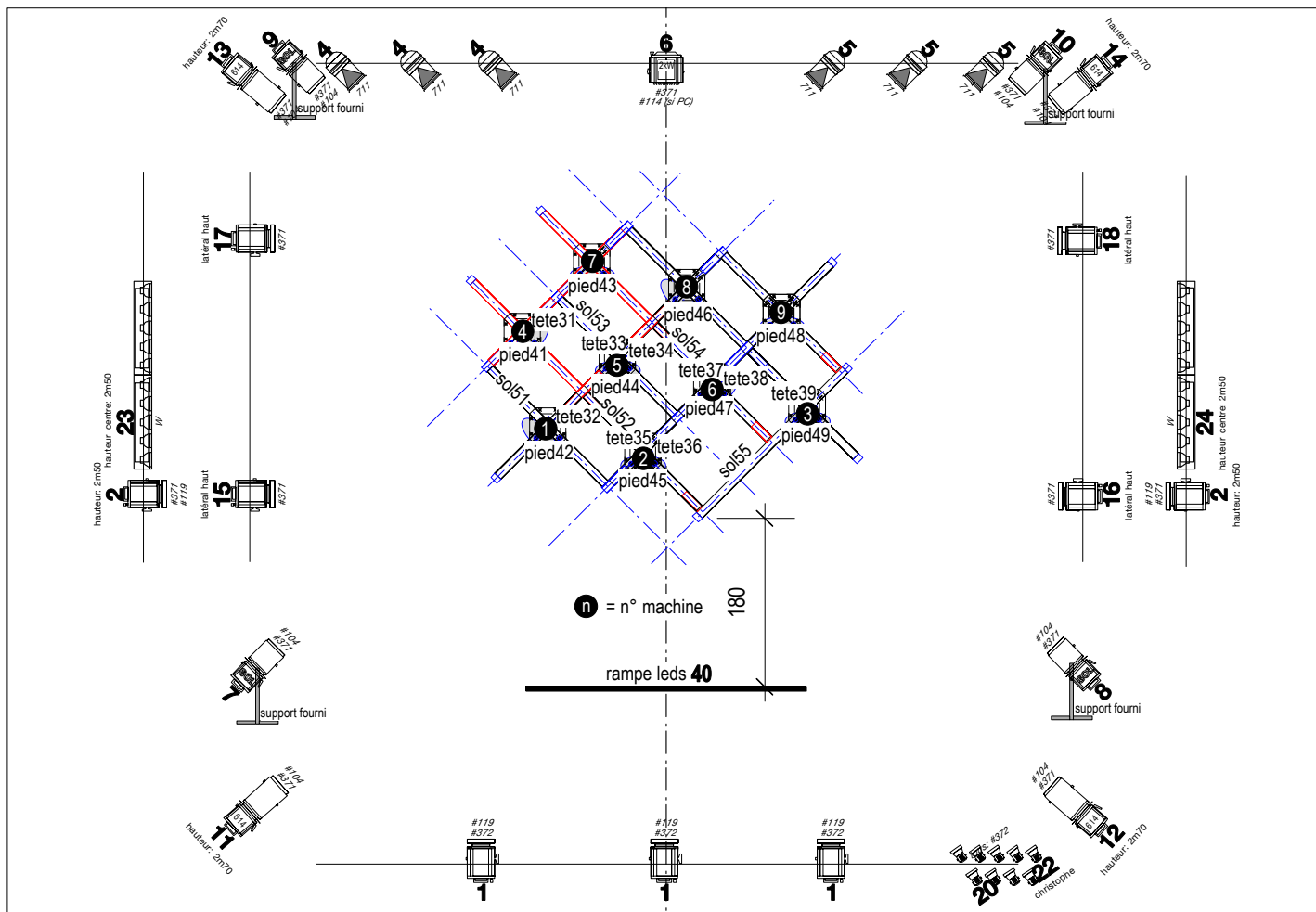
Son : André Décosterd - andre\_decosterd@codact.ch

Fabian Schild - fabian@studiomecanique.ch

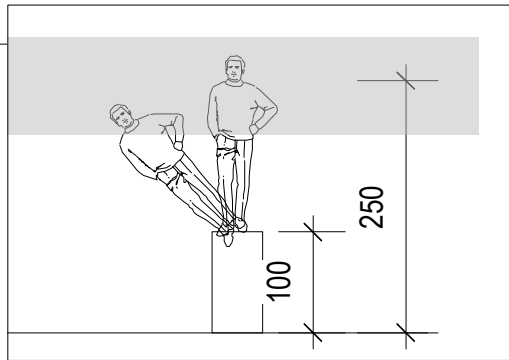
Pendulum Choir



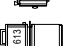

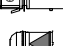


## Schéma d'installation de la machine

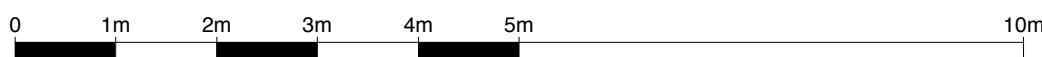




SALLE: 25



-  9 PC 1kW
-  1 Fresnel 2kW
-  4 déc. courte 1kW
-  4 déc. moy 1kW
-  6 PAR64 cp62
-  4 svoboda
-  9 PAR36 (F1)



# Pendulum Choir

Théâtre / Lieu

Plan lumière

échelle: 1:75  
 format papier: A4  
 mise à jour: Mercredi, 23 mars 2011

contact: Stéphane Gattoni - +41 76 524 29 30

